

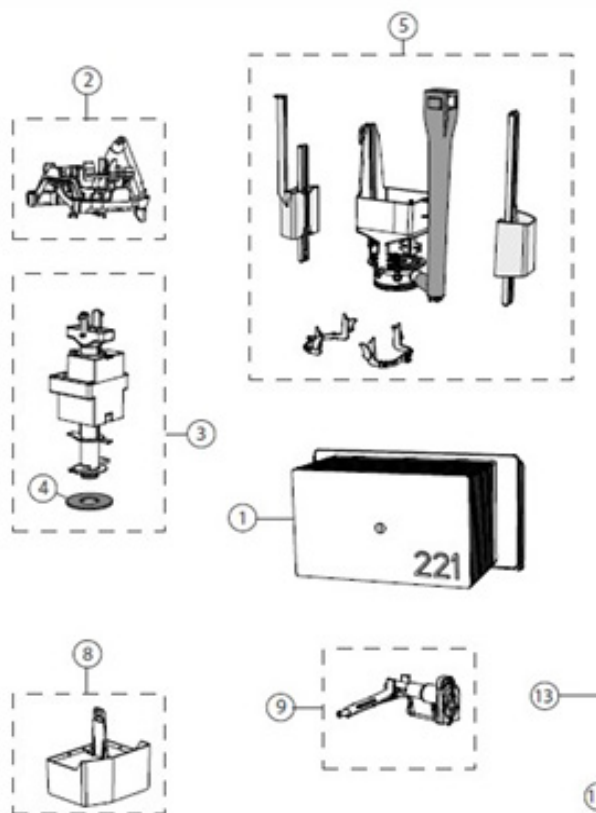
## REPARATION AF

# IFÖ ICM 1 CISTERNE

Ved reparation af Ifö ICM1 cisterne, er det vigtigt at udskifte samtlige dele, der er vigtig for funktionen af cisternen. Følgende reservedele skal skiftes, hvis cisternen er fra 2015 eller ældre:  
 Nummer 2, 3, 5, 8 og 9.

Find reparationsvideo herunder:

<https://www.youtube.com/watch?v=8QdioJmXR40>



## Reservedele Ifö Sign installationssystem

Benævnelse	Ifö nr	VVS nr
1 Ifö Sign servicetunnel	Z96916	60 9461 607
2 Ifö Sign bro komplet	Z96951	60 9538 656
3 Ifö Sign overløbsrør	Z96952	60 9461 802
4 Ifö Sign ventilring	Z96765	60 9446 527
5 Ifö Sign udløbsstativ komplet	Z96953	60 9461 591
6 Ifö Sign fixering til beskyttelsesrør 25/28	Z96934	60 9461 884
7 Ifö Sign låg til afløb ø120 mm	Z96928	60 9461 461
8 Ifö Sign indløbsflyderpakke	Z96736	60 9459 740
9 Ifö Sign indløbsventil komplet	Z96778	60 9446 703
10 Ifö Sign indløbslange komplet	Z96919	60 9461 659
11 Ifö Sign O-ring cisterne-skyllerør	Z96878	60 9461 672
12 Ifö Sign beskyttelsesfront	Z96907	60 9461 634
13 Ifö Sign tilslutningslåg	Z96893	60 9461 635
14 Ifö Sign holder til stopventil	Z96904	60 9461 784