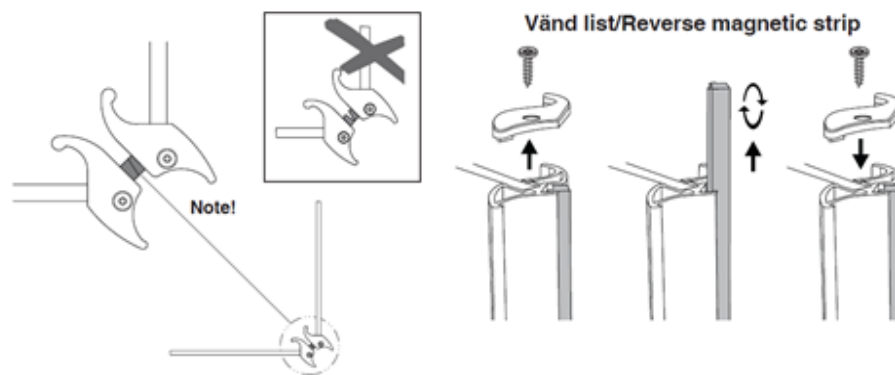


HØJRE ELLER VENSTRE MONTERING AF IFÖ SPACE BRUSEDØR

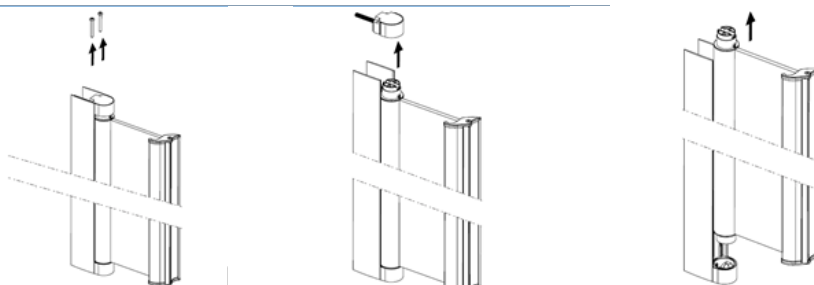
Alle Ifö Space brusedøre leveres **højrehængt** til montering i højre side - se film herunder:
<https://www.youtube.com/watch?v=UmD56t3JnSU>

Ønskes døren **venstrehængt** skal den vendes som på billederne herunder:

1. Vend magnetliste



Læg døren på gulvet. Skru de to skruer i toppen af døren ud, fjern metalholder og tag dør ud af profil.



Skruer i top og bund af døren skrues ud. Plastdelen afmonteres, og lægges på gulvet ved siden af profilen i samme ende, som de er afmonteret.

Vend døren 180 grader, monter plastdel igen, hæng dør i profil og monter metalholder.

Døren kan derefter monteres venstrehængt.

